

# 0200-SC011-RADA00-1S01

## Français

### Matériel inclus avec n° d'article :

Clé à fourche SW : 18 BRC 421 200 0700  
Clé pour ER11 AX 7117.11000

### Remarque :

Ce porte-outil peut être utilisé sans arrosage.

Toutes les vis de fixation doivent être serrées selon les couples indiqués dans le tableau ci-dessous.

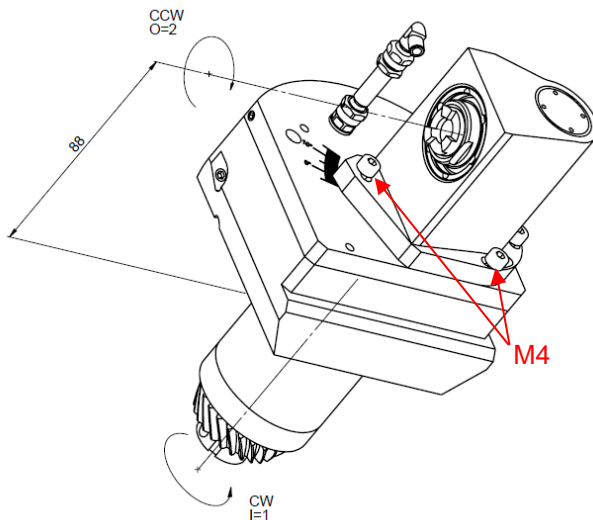
Qualité standard : **8.8**

#### Couples de serrage recommandés pour vis et écrous

Diamètre	Couple de serrage en [Nm]			
	Classe 5.8	Classe 8.8	Classe 10.9	Classe 12.9
M2	0.22	0.35	0.49	0.58
M3	0.77	1.2	1.7	2.1
M4	1.8	2.9	4	4.9
M5	3.6	5.7	8.1	9.7
M6	6.1	9.8	14	17
M8	15	24	33	40

### Réglage de l'angle

Desserrer les 4 vis M4 d'un quart de tour, puis régler l'angle voulu grâce au vernier et resserrer les 4 vis M4. Pour un angle supérieur à 5°, il faut déplacer la vis M4 à côté du vernier sur le taraudage suivant.



### Utilisation de l'arrosage

La pression maximale dans le porte-outil ne doit pas dépasser 150 [bar].

**NOTE :** Ne jamais utiliser le porte-outil avec des positions vides.

## English

### Material included with item n° :

Open-end wrench SW : 18 BRC 421 200 0700  
Wrench for ER11 AX 7117.11000

### Note :

This tool can be used without coolant.

All fixing screws shall be tightened to the torques specified in the table below.

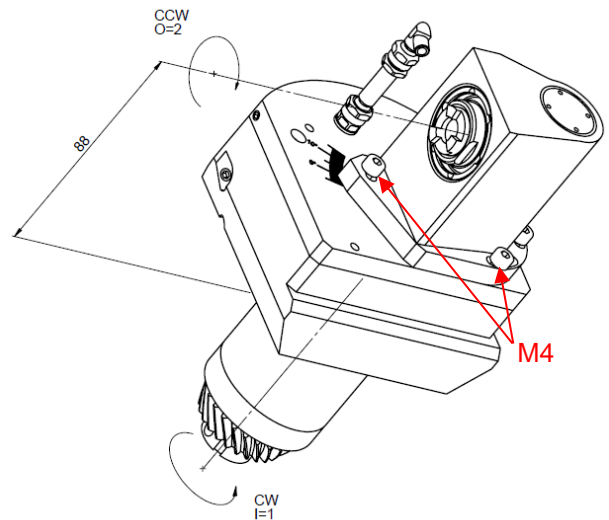
Standard quality : **8.8**

#### Recommended torque for screws and bolts

Diameter	Tightening torque [Nm]			
	Class 5.8	Class 8.8	Class 10.9	Class 12.9
M2	0.22	0.35	0.49	0.58
M3	0.77	1.2	1.7	2.1
M4	1.8	2.9	4	4.9
M5	3.6	5.7	8.1	9.7
M6	6.1	9.8	14	17
M8	15	24	33	40

### Adjusting the angle

Loosen the 4 M4 screws by a quarter of a turn, then set the desired angle with the vernier and retighten the 4 M4 screws. For an angle greater than 5°, move the M4 screw next to the vernier to the next thread.



### Use of the watering

The maximum pressure in the tool holder shall not exceed 150 [bar].

**NOTE :** Never use the tool holder with empty positions.

# 0200-SC011-RADA00-1S01

## Deutsch

### Einrichtung des Werkzeughalters

Schlüssel in Gabeln SW : 18 BRC 421 200 0700  
Schlüssel für ER11 AX 7117.11000

### Bemerkung:

Dieser Werkzeughalter kann ohne Berieselung benutzt sein.

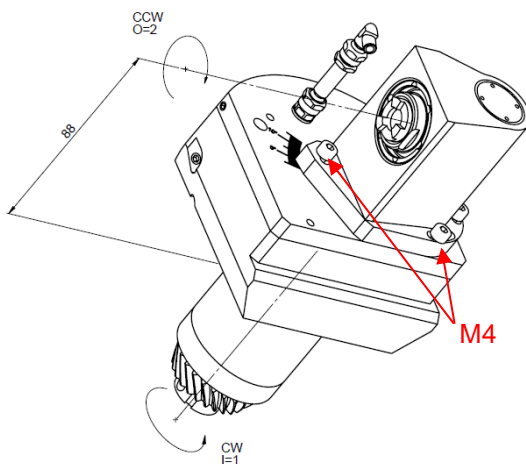
Alles sollen die Schrauben von Festmachen nach den in der unten genannten Tabelle (Bild) angegebenen (gezeigten) Paaren gepresst sein.  
Qualität standard : **8.8**

### Spannmoment, das für Schraube empfohlen ist und rausschmeißen

Durchmesser	Spannmoment [Nm]			
	Klasse 5.8	Klasse 8.8	Klasse 10.9	Klasse 12.9
M2	0.22	0.35	0.49	0.58
M3	0.77	1.2	1.7	2.1
M4	1.8	2.9	4	4.9
M5	3.6	5.7	8.1	9.7
M6	6.1	9.8	14	17
M8	15	24	33	40

### Einstellen des Winkels

Lösen Sie die 4 M4-Schrauben um eine Vierteldrehung, stellen Sie dann den gewünschten Winkel mithilfe des Nonius ein und ziehen Sie die 4 M4-Schrauben wieder fest. Bei einem Winkel von mehr als 5° müssen Sie die M4-Schraube neben dem Nonius auf das nächste Gewinde verschieben.



### Benutzung der Berieselung

Der maximale Druck im Werkzeughalter soll 150 [Bar] nicht überschreiten (überholen).

**NOTE:** niemals, den Werkzeughalter mit leeren Lagen benutzen.